

Гласъ ѡ:

1. *A* ЕСЛИ 1 СЛОГ

2. *D*

3. *C*

4.

Далее: 1, 2, 3, 4

Переход на заключительную после любой строки

ЗАКЛЮЧИТЕЛЬНАЯ:

D

Гласъ Ѳ:

ЕЛИН 1 СЛОГ

1. *c (D)*

2.

3.

4.

Далее: 2, 3, 4

Переход на заключительную после любой строки

ЗАКЛЮЧИТЕЛЬНАЯ:

Гласъ ѳ:

1. *c (D)*

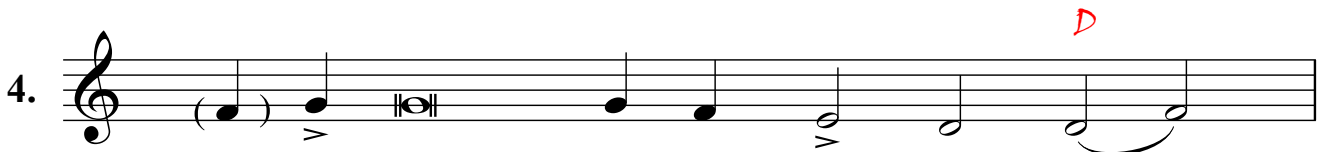
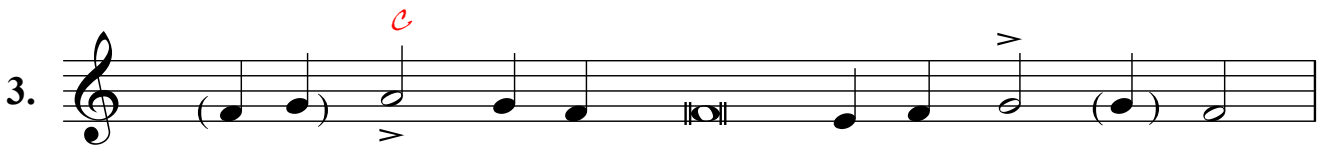
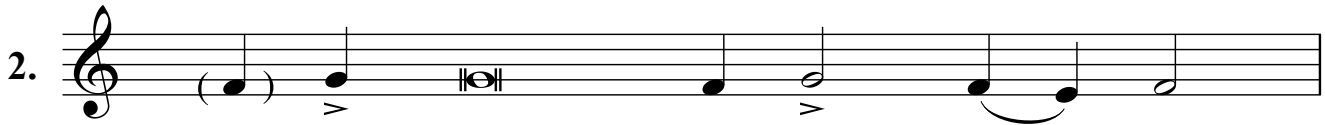
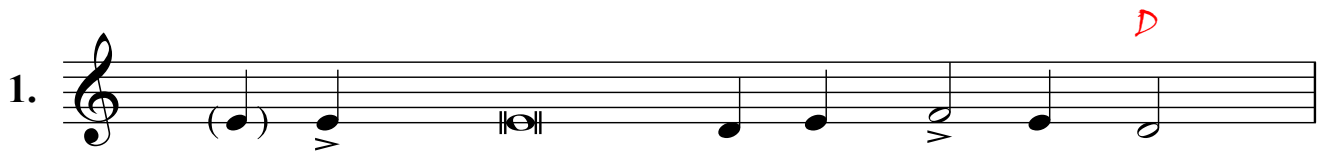
2.

Далее: 1, 2

Переход на заключительную после любой строки

ЗАКЛЮЧИТЕЛЬНАЯ:

Гласъ Ѣ:

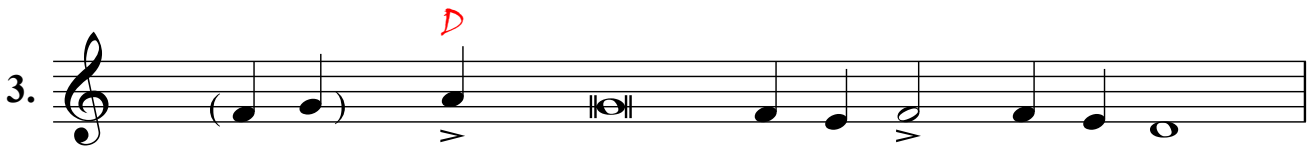
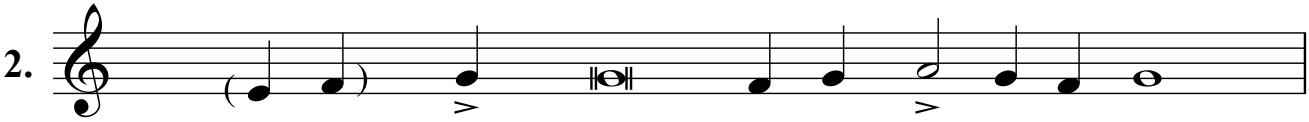
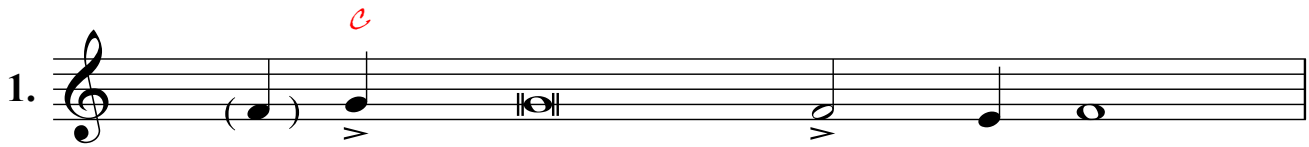


Далее: 2, 3, 4

Переход на заключительную после любой строки



Гласъ ѿ:



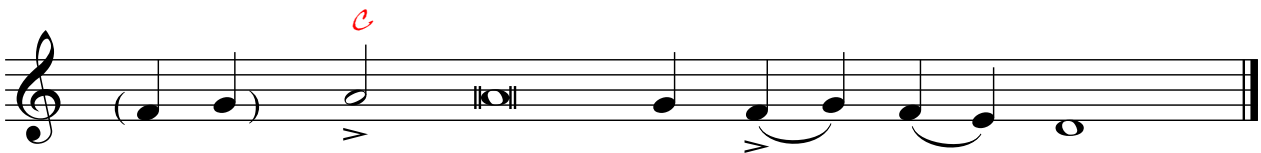
Далее: 1, 2, 3

Переход на заключительную после любой строки

заклучительная (после 1 или 3):



заклучительная (после 2):



Гласъ 5:

1. *g(A)*

2.

3.

Далее: 1, 2, 3

Переход на заключительную после любой строки

ЗАКЛЮЧИТЕЛЬНАЯ:

Гласъ 3:

1. *A (g)*

2.

Далее: 1, 2

Переход на заключительную после любой строки

ЗАКЛЮЧИТЕЛЬНАЯ:

